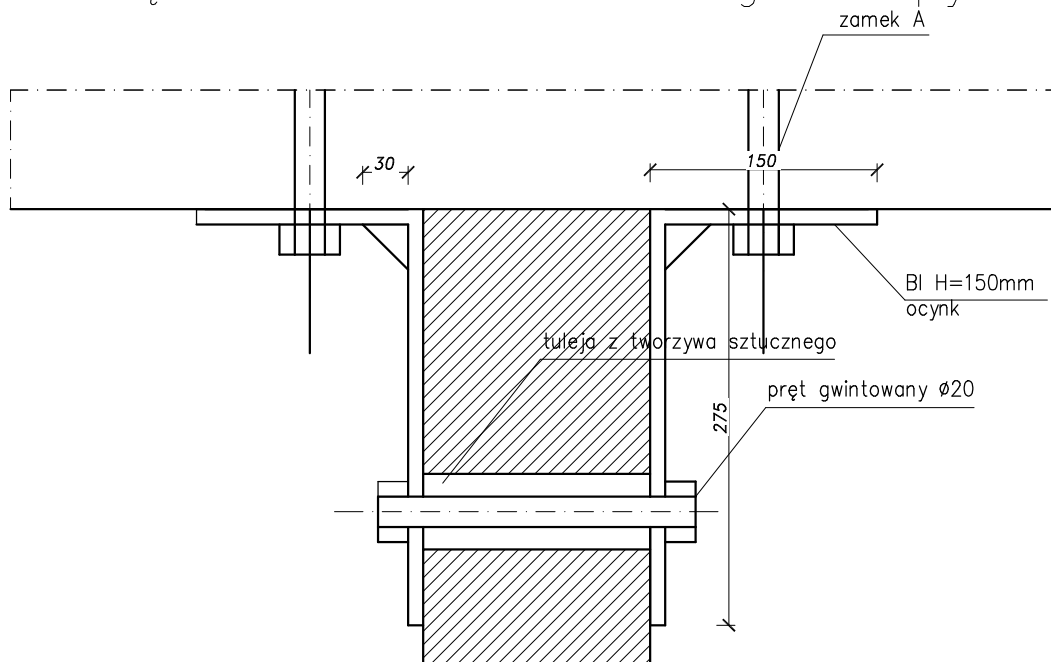



Elementy prefabrykowane rampy rozładunkowej

Połączenie elementu dennego rampy



Uwaga:

Pod nakrętki użyć podkładek odpowiedniej wielkości

| | | | |
|---|----------------------------|--|----------------------|
| CODEX  | | Biuro Rzecznictwa i Ekonomii Środowiska CODEX Sadowski i Wspólnicy Spółka Jawna 63-000 Środa Wlkp. ul. Stachury 9 tel.: +48 61 622 91 20 fax: +48 61 622 91 21 www.codex.pl | |
| Przedsięwzięcie: Budowa punktu selektywnego zbierania odpadów komunalnych wraz z niezbędną infrastrukturą dla gminy Jastrowie | | Stadium dokumentacji: Projekt wykonawczy | |
| Tytuł rysunku: Połączenia 2 | | Nr rys.: R-11 | |
| Funkcja | Imię i nazwisko | Specjalność | Numer uprawnień |
| Projektował: | mgr inż. Mariusz Kończal | konstrukcyjno-budowlana | WKP/0051/POOK/10 |
| Sprawdził: | inż. bud. Ryszard Kowalski | konstrukcyjno-budowlana | UAN-8386/85/86 |
| | | | Skala: 1:50 |
| | | | Brzoz: konstrukcyjna |
| | | | Data: WRZESIEŃ 2016 |